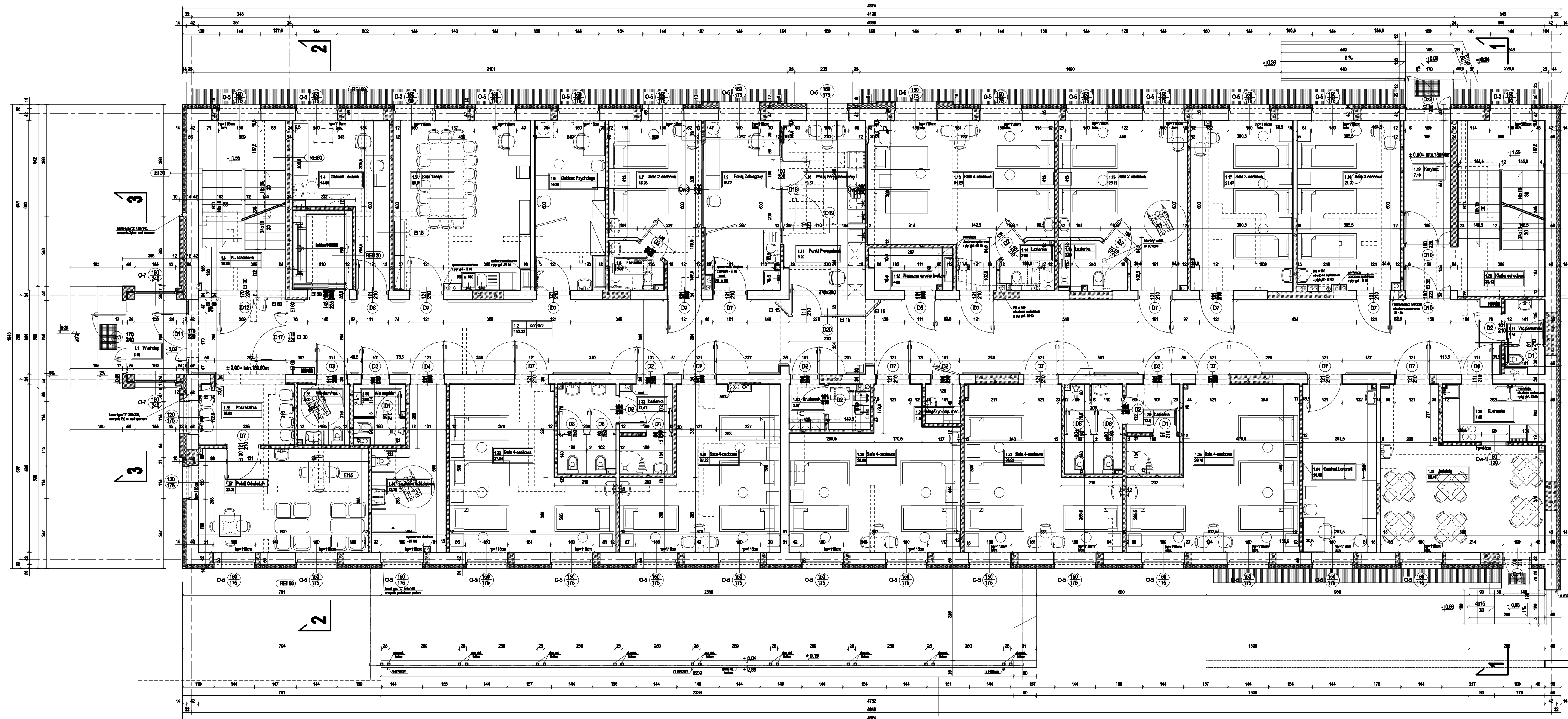


RZUT PARTERU skala 1:100



PARTER - ZESTAWIENIE MATERIAŁÓW	
POCHWYTY	42,2 mb długości
ODBOJNICE	233,4 mb długości
NAROŻNIKI	90 szt.

- Podłogę wg. rys. detalu - Rys nr A15
  - Podłogę montować na wys. 65 cm /w od podłogi/
  - Do obliczeń przyjęto podłogę montowaną w korytarzu
- Odbójnik wg. rys. detalu - Rys nr A16
  - Odbójnik montować na wys. 65 cm /w od odbójnika/
  - Do obliczeń przyjęto odbójnik montowany w korytarzu
  - oraz w pokojach szpitalnych

UWAGA :  
Wszystkie wymiary sprawdzić w naturze !

PRACOWNIA PROJEKTOWA "AR-EL" - Ryszard Rybak			
Szulki ul. Klonowa 43/47			
Temat:	PRZEBUDOWA, ROZBUDOWA I NADBUDOWA ZB. ZMIANA, SPOSOBU UŻYTKOWANIA BUDYNKU TECHNICZNEGO NA POTRZEBY SZPITALA PSYCHIATRYCZNEGO		
Adres:	ul. Reja 67A, Szulki Dm. nr 2312/21		
Rysownik:	Ryszard Rybak		
Projektant:	Ryszard Rybak		
Sprawyjący:	Ryszard Rybak		
SKALA 1:100			NR RYB.
03.2015			
A3			NR RYB.
03.2015			